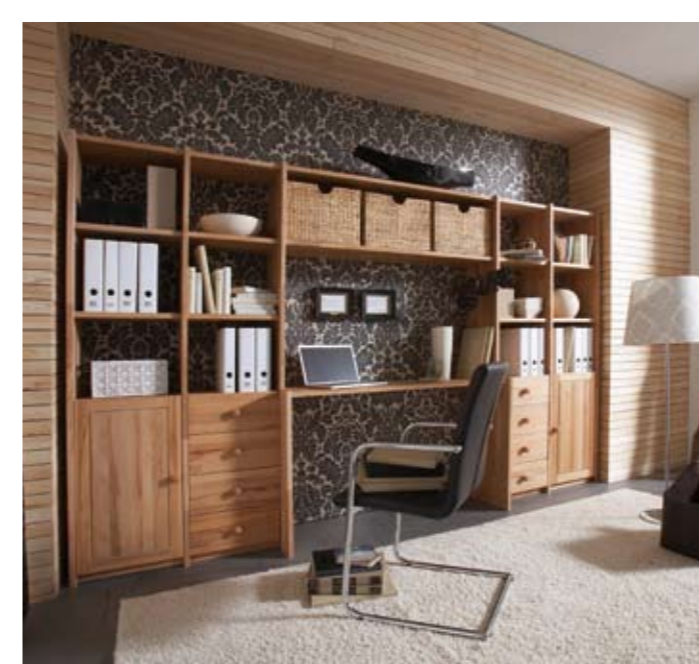




Auch in Eiche massiv geölt gegen Mehrpreis erhältlich



Abholpreise
ohne Dekorationsteile

TRENDHOLZ KERNBUCHHE

Alles ist planbar! Stollen und Böden: 26 mm – Schubladen und Türen: 20 mm

Stollen

B x T: 43,8 x 32,9 cm:	25.-
B x T: 82,2 x 32,9 cm:	42.-
B x T: 120,6 x 32,9 cm:	60.-
B x T: 159,0 x 32,9 cm:	73.-
B x T: 197,4 x 32,9 cm:	84.-
B x T: 216,6 x 32,9 cm:	92.-

Vorsatzstück

H x T: 43,8 x 13,3 cm:	17.-
H x T: 82,2 x 13,3 cm:	24.-

TV-Boden

B x T: 84,0 x 51,0 cm:	72.-
------------------------	------

Böden für schmale Stollen	Böden für tiefe Stollen
B x T: 42,0 x 30,6 cm: 29.-	B x T: 42,0 x 43,4 cm: 36.-
B x T: 84,0 x 30,6 cm: 41.-	B x T: 84,0 x 43,4 cm: 56.-
B x T: 128,6 x 30,6 cm: 63.-	B x T: 128,6 x 43,4 cm: 85.-

Holz Türen / Glastüren (wahlweise in klar oder satiniert) einschliesslich Rückwände

Holz Tür H x B: 38,1 x 41,6 cm:	96.-
Glastür H x B: 38,1 x 41,6 cm:	96.-
Holz Tür H x B: 76,5 x 41,6 cm:	122.-
Glastür H x B: 76,5 x 41,6 cm:	122.-
Holz Tür H x B: 114,9 x 41,6 cm:	156.-
Glastür H x B: 114,9 x 41,6 cm:	156.-

Eckböden für schmale Stollen

B x T: 30,6 x 27,8 cm klein, links, 2 Stck.: 54.-
B x T: 30,6 x 27,8 cm klein, rechts, 2 Stck.: 54.-
B x T: 80,0 x 30,6 cm: 80.-

Eckböden für tiefe Stollen

B x T: 43,4 x 40,6 cm gross, links, 2 Stck.: 75.-
B x T: 43,4 x 40,6 cm gross, rechts, 2 Stck.: 75.-
B x T: 80,0 x 43,4 cm: 99.-

Eckstollen

B x T: 43,8 x 9,0 cm: 12.-
B x T: 82,2 x 9,0 cm: 19.-
B x T: 120,6 x 9,0 cm: 28.-
B x T: 159,0 x 9,0 cm: 38.-
B x T: 197,4 x 9,0 cm: 47.-
B x T: 216,6 x 9,0 cm: 56.-

Sockel

B x H: 42,0 x 5,0 cm: 9.-
B x H: 84,0 x 5,0 cm: 14.-
Sockel für Eckböden 30,6 x 27,8 cm: 25.-
Sockel für Eckböden 43,4 x 40,6 cm: 29.-
Sockel für Eckböden 80,0 x 30,6 cm: 37.-
Sockel für Eckböden 80,0 x 43,4 cm: 29.-
B x H: 128,6 x 5,0 cm: 25.-

Schubladen

für schmale Stollen B/H/T: ca. 41,6 x 19 x 29 cm: 44.-
für schmale Stollen B/H/T: ca. 83,6 x 19 x 29 cm: 66.-
für tiefe Stollen B/H/T: ca. 41,6 x 19 x 42 cm: 50.-
für tiefe Stollen B/H/T: ca. 83,6 x 19 x 42 cm: 74.-

Einlegeböden

Holz einlegeboden B x T: 42 x 29,5 cm: 29.-
Holz einlegeboden B x T: 42 x 42,9 cm: 36.-
Holz einlegeboden B x T: 84 x 29,5 cm: 41.-
Holz einlegeboden B x T: 84 x 42,9 cm: 56.-
Glas einlegeböden (2 Stück) B x T: 42 x 28,5 cm: 40.-
Glas einlegeböden (2 Stück) B x T: 84 x 28,5 cm: 60.-

Glastür ohne Rahmen: H x B: 38,1 x 41,6 cm: 96.-
Glastür ohne Rahmen: H x B: 76,5 x 41,6 cm: 122.-
Glastür ohne Rahmen: H x B: 114,9 x 41,6 cm: 156.-
Geflecht-Körbe (2er-Set)
Grösse I: B/H/T: 41 x 31 x 28 cm: 83.-
Grösse II: B/H/T: 41 x 31 x 41 cm: 87.-

